



ORGANIGRAMME des services

Seine-Maritime

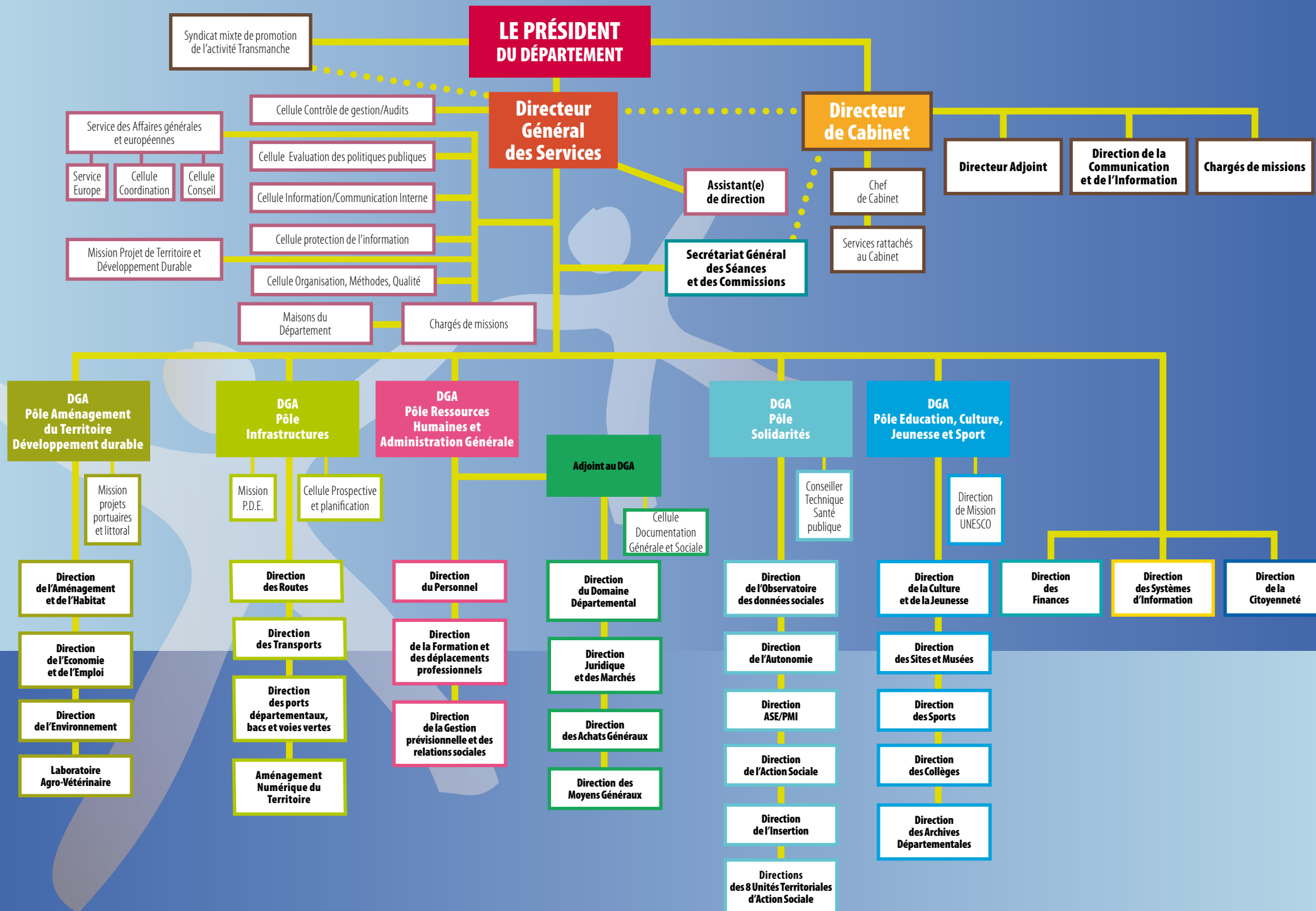


Le Département

www.seinemaritime.net

Organigramme général	p. 3	Direction des Archives Départementales	p. 25
Cabinet du Président	p. 4	Pôle Infrastructures	p. 26
Direction Générale des Services	p. 5	Direction des Routes	p. 27
Secrétariat Général des Séances et des Commissions	p. 6	Direction des Transports	p. 28
Pôle Solidarités	p. 7	Direction des Ports départementaux, bacs et voies vertes	p. 29
Directions des 8 Unités Territoriales d'Action Sociale	p. 9	Pôle Ressources Humaines et Administration Générale	p. 30
Direction Observatoire et Coordination	p. 10	Direction de la Gestion Prévisionnelle et des Relations Sociales	p. 31
Direction de l'Autonomie	p. 11	Direction du Personnel	p. 32
Direction ASE/PMI	p. 12	Direction de la Formation et des déplacements professionnels	p. 33
Direction de l'Action sociale	p. 13	Direction du Domaine départemental	p. 34
Direction de l'Insertion	p. 14	Direction Juridique et des Marchés	p. 35
Pôle Aménagement du Territoire, Développement Durable	p. 15	Direction des Achats Généraux	p. 36
Direction de l'Aménagement et de l'Habitat	p. 16	Direction des Moyens Généraux	p. 37
Direction de l'Economie et de l'emploi	p. 17	Direction des Finances	p. 38
Direction de l'Environnement	p. 18	Direction des Systèmes d'information	p. 39
Laboratoire Agro-vétérinaire	p. 19	Direction de la Citoyenneté	p. 40
Pôle Education, Culture, Jeunesse et Sport	p. 20		
Direction de la Culture et de la Jeunesse	p. 21		
Direction des Sites et musées	p. 22		
Direction des Sports	p. 23		
Direction des Collèges	p. 24		







Directeur de Cabinet
Jean-François Bernard

Secrétariat
des élus



**Directeur
de la Communication
et de l'information**
Vincent Lalire



Directeur Adjoint
Vincent Rabillard



Chef de Cabinet
Camille Delamare

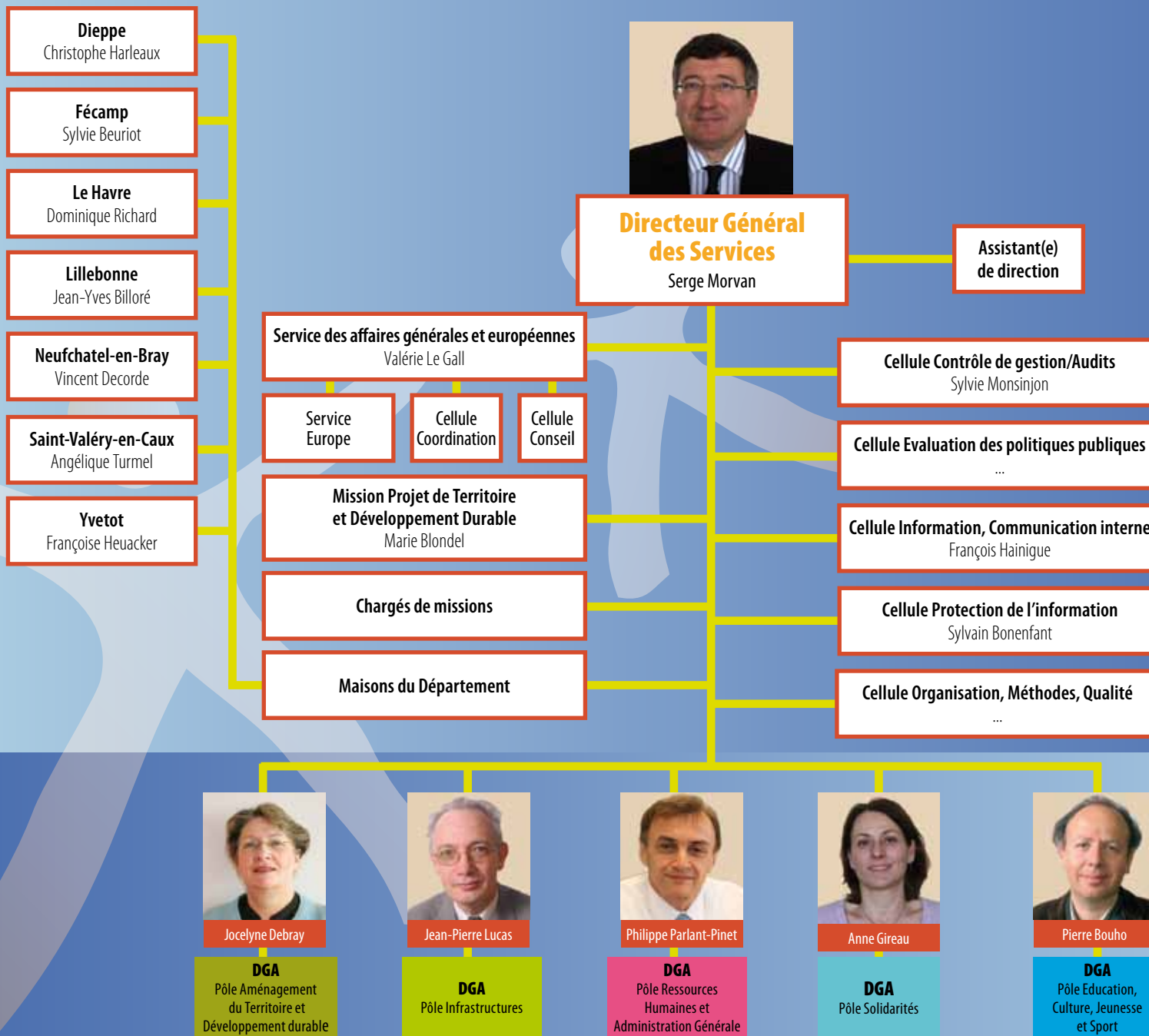
**Chargés
de missions**

Édition
Presse
Événementiel

**Services rattachés
au Cabinet**
Accueil,
huissiers,
chauffeurs, courrier,
sûreté,
sécurité incendie
logistique

- Armand Gosme**
Interventions
du Président
- Olivier Serre**
Sport - Citoyenneté -
Vie associative -
Coordination MDD -
Routes - SDIS
- Stéphane Ruffinoni**
Environnement -
Economie et emploi -
TIC - Agriculture -
Transports -
Réforme Territoriale
- Mélanie Boulanger**
Santé
- Katia Idir**
Social - PA - PH -
Habitat - Insertion -
Coopération
décentralisée -
ASE - PMI - Enfance
- Isabelle Gard**
Jeunesse - Collège -
Culture - Coordination
des données
administratives
(référentiel) - Tourisme







**Secrétaire Générale
des Séances
et des Commissions**

Catherine Leroy

Préparation des réunions du Bureau
Suivi des communications et rapports
à la Commission Permanente
Transcription des débats du Conseil Général
Secrétariat

Préparation des réunions du Conseil Général
Suivi des rapports au Conseil Général
et délibérations
Compte rendu des débats du Conseil Général
Désignation des personnalités qualifiées au sein des
conseils d'administration des collèges
Représentations du Conseil Général au sein
d'organismes et commissions extérieures

**Adjointe
à la Secrétaire Générale
des Séances
et des Commissions**

Délibérations de la Commission Permanente
Recueil des Actes du Président
Transcription des débats du Conseil Général

Préparation des réunions de
la Commission Permanente
Indemnités et frais de mission
des Conseillers Généraux
Transcription des débats du Conseil Général
Procès verbal des délibérations du Conseil Général





Directrice Générale Adjointe
Anne Gireau

Directeur de la Maison Départementale des Personnes Handicapées

Direction Observatoire et Coordination

Conseiller Technique de santé publique

Assistant(e) de Direction

Direction de l'Autonomie

Direction ASE/PMI

Direction de l'Action sociale

Direction de l'insertion (DI)

Directions des huit Unités Territoriales d'Action Sociale (UTAS)

Sous-direction Maintien à Domicile

Sous-direction Hébergement

Sous-direction Aide sociale à l'Enfance

Sous-direction PMI Actions de santé

Service aides et prestations financières individuelles

Service action sociale, expertise et prospectives du travail social

Médecins et infirmières/puéricultrices responsables Santé d'UTAS

Responsables Personnes Agées et Personnes Handicapées

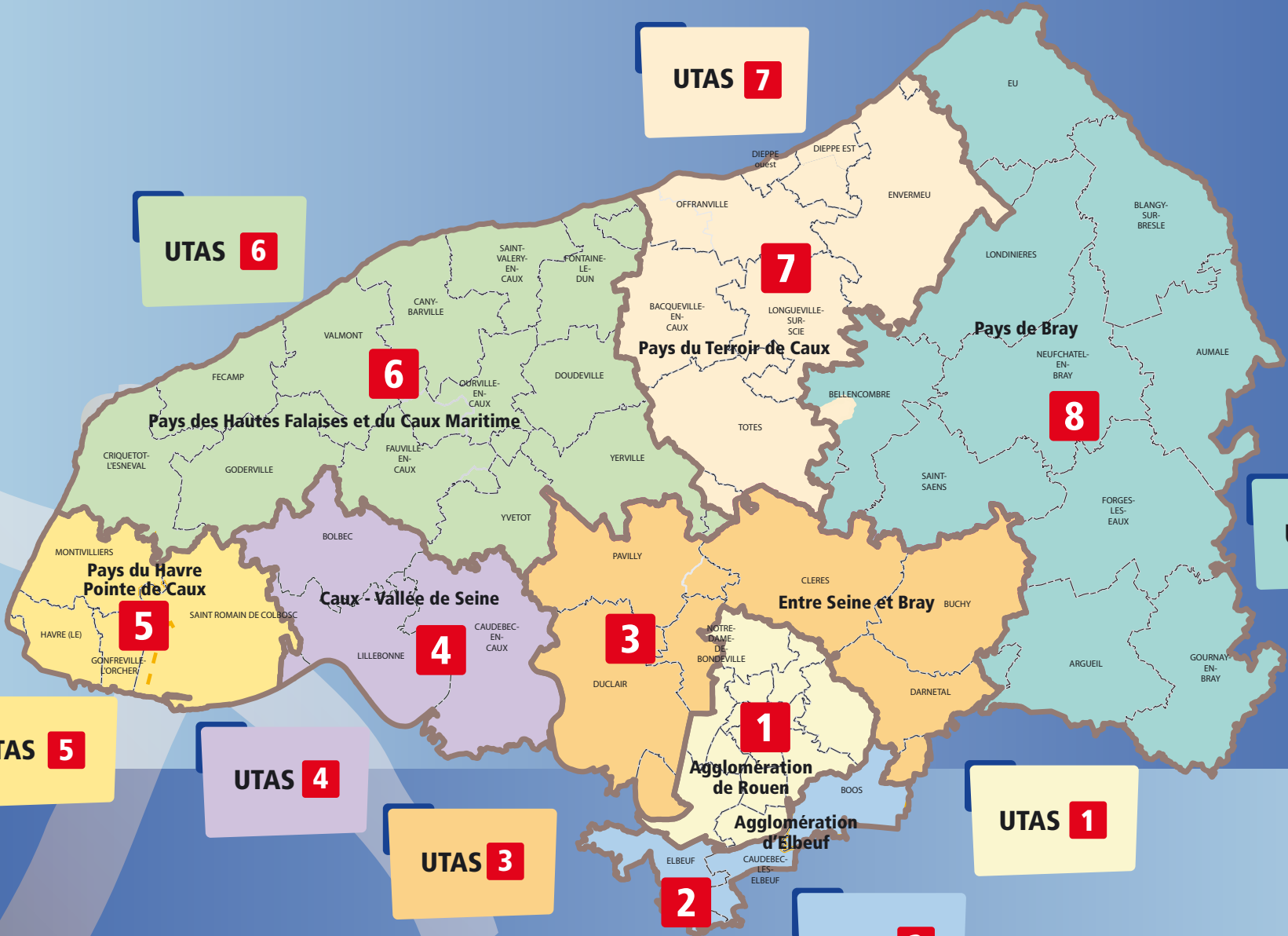
Responsables Prévention Enfance

Responsables Administration

Responsables Social

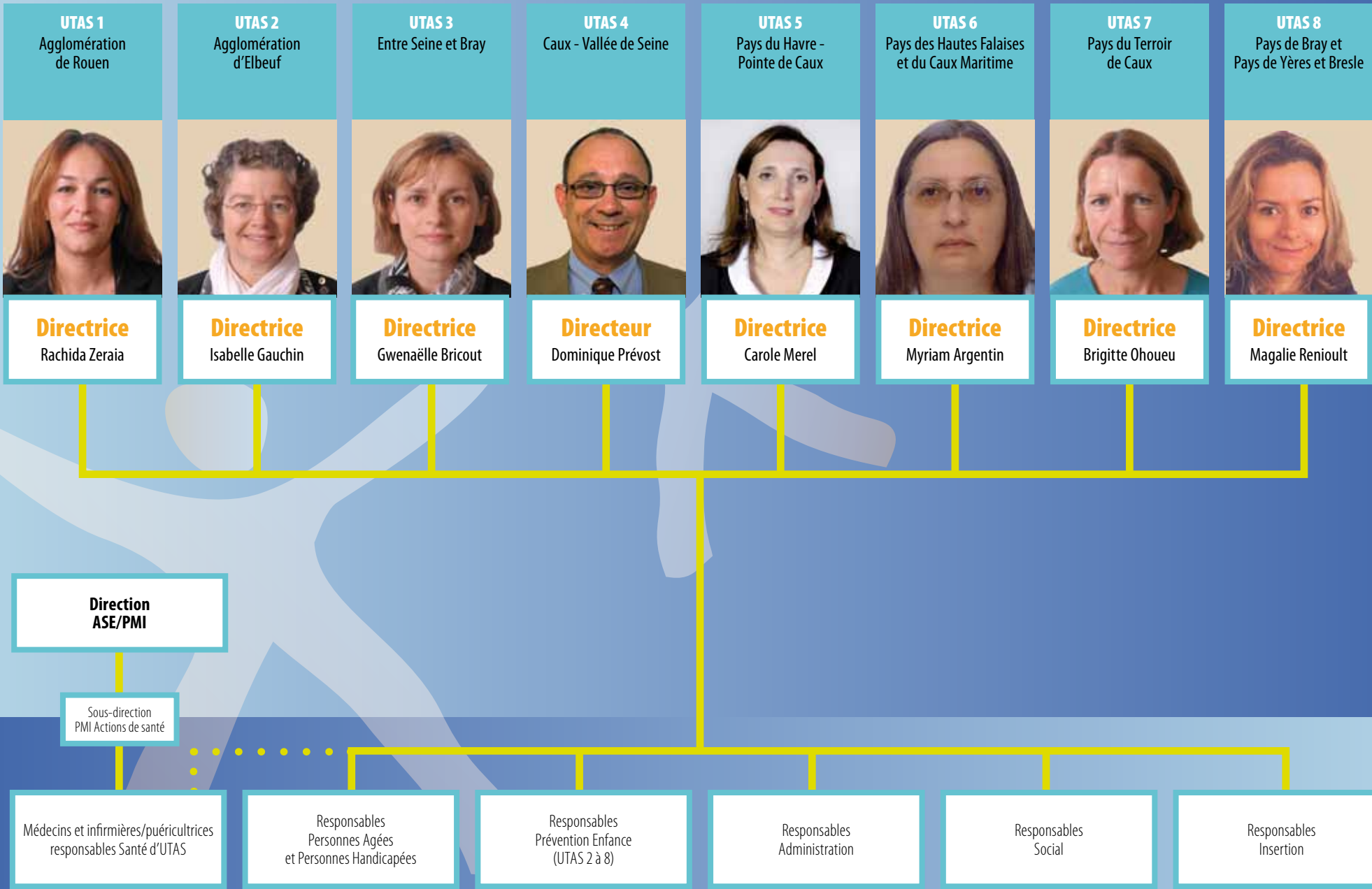
Responsables insertion





— Limites de cantons







Directrice

Marie-Caroline Simonnet

Chargé de projet analyses
statistiques et prospectives

Assistant(e)
de Direction

Cellule Fonctionnelle Observatoire

Fonction support et assistance au DGA dans l'analyse statistique et prospectives du Pôle Solidarités

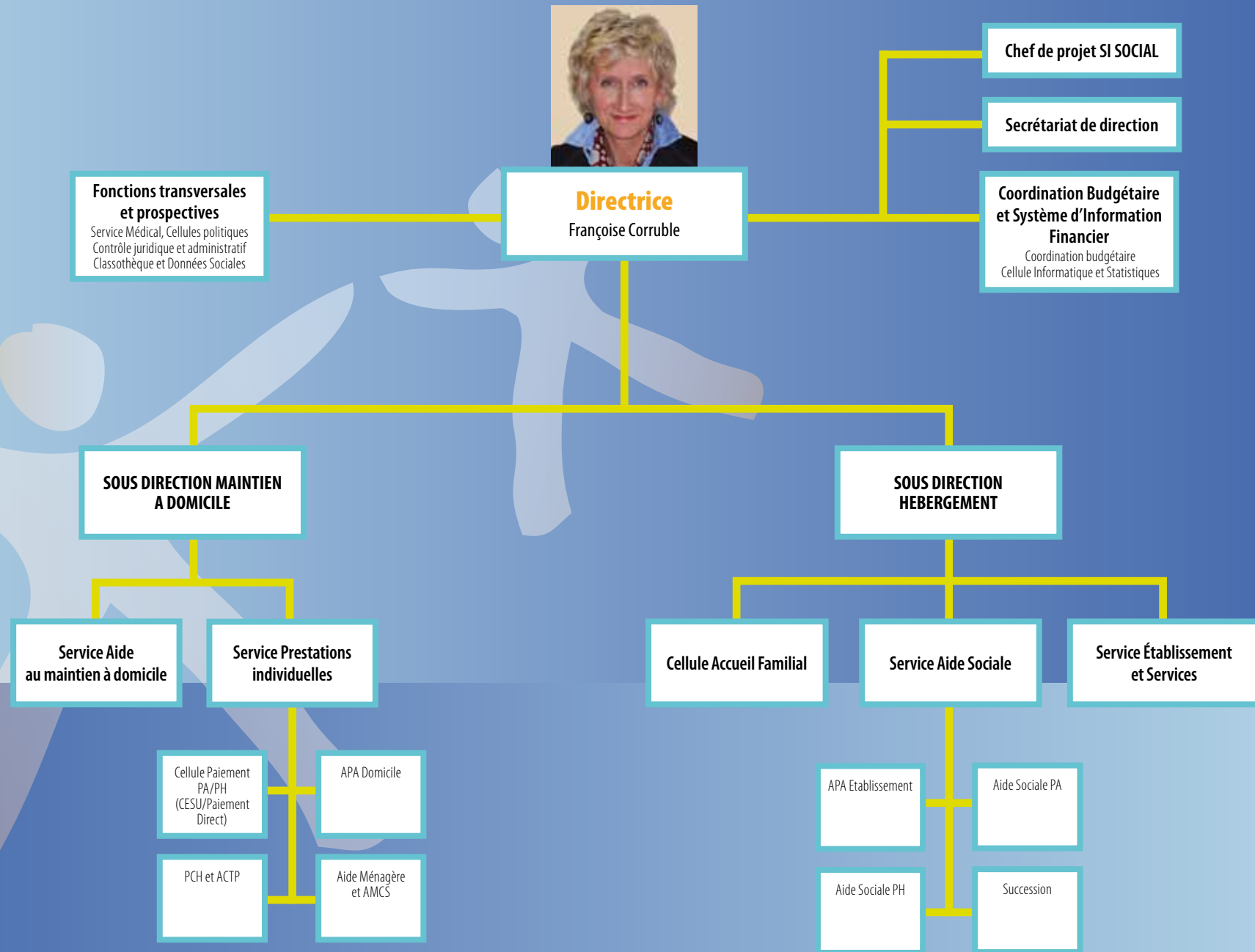
- Élaboration d'outils d'aide à la décision politique pour le Pôle Solidarités
- Conduite d'enquêtes
- Cartographies
- Détermination d'indicateurs pertinents et mise en place d'un recueil de données internes et externes et de tableaux de bord
- Administration des bases de données DODS
- Transfert de données aux partenaires extérieurs dans le respect des conventions partenariales
- Appui à l'Observatoire de l'Enfance en Danger

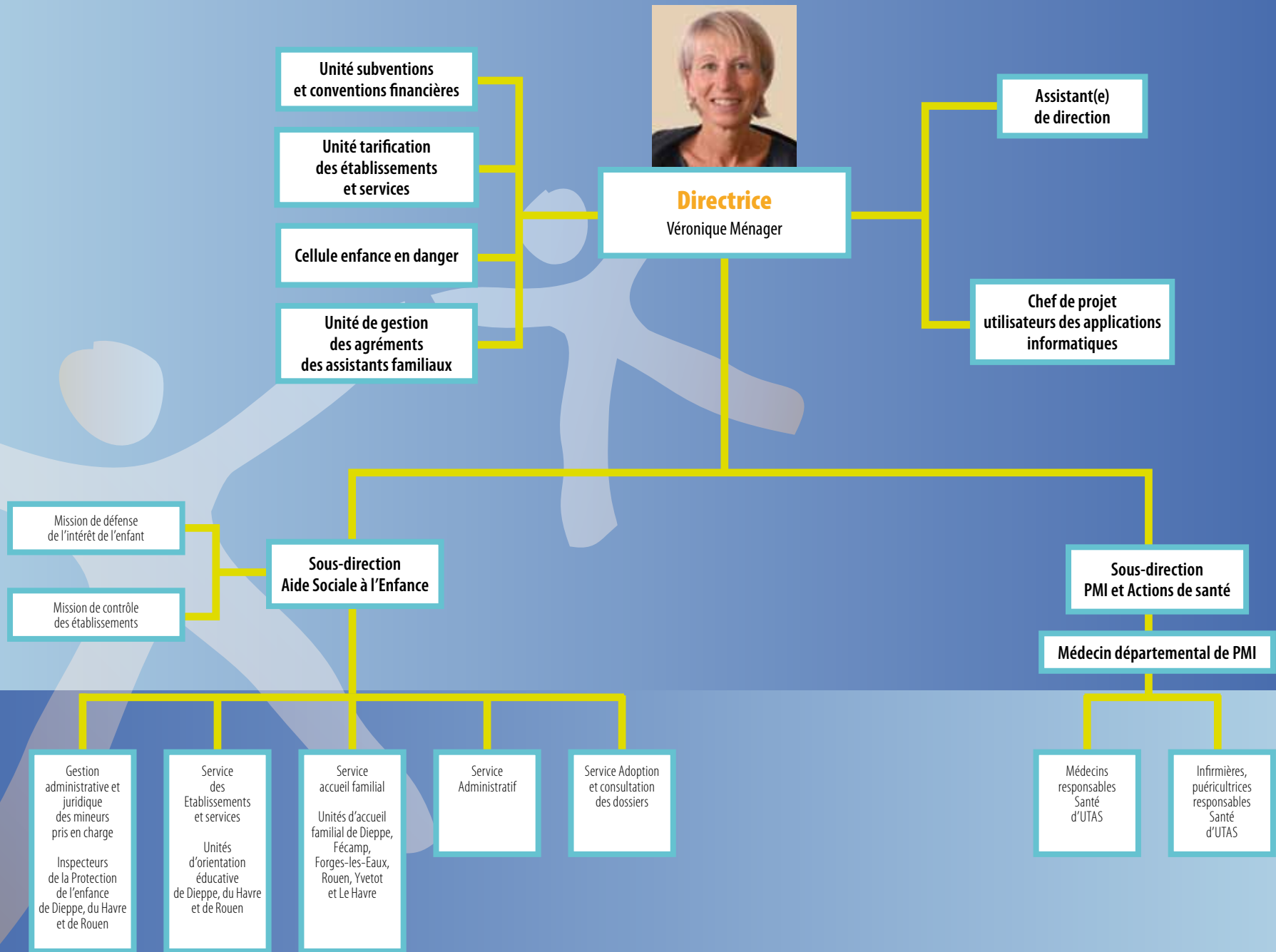
Cellule Coordination Administrative et Ressources

Fonction support et assistance au DGA sur les missions relatives aux ressources humaines et à la formation

Gestion administrative de la Direction

- Gestion et coordination des projets de la Direction
- Gestion des conventions-subventions
- Gestion des rapports-délibérations et marchés
- Suivi budgétaire de la Direction
- Gestion des dossiers santé publique, suivi des actions et enregistrement des données de santé publique (Papilloma, Défibrillateurs, DASRI, MSP).







Directeur
Alain David

Assistant(e)
de direction

Directeur adjoint

Service aides et prestations financières individuelles

- Régies :
- surendettement RMI
 - personnes nécessiteuses
 - allocations mensuelles
 - ASE
 - ARC et bourses d'enseignement
 - complémentaire santé

Service action sociale, expertise et perspectives du travail social

- conception de formations et contribution à l'élaboration du plan de formation
- développement de l'expertise des professionnels du social
 - animation du réseau des responsables sociaux
- pilotage d'outils informatiques





Directeur
Rémy Girard

Assistante de Direction

Suivi budgétaire et analyse financière

Gestion de l'Information (IRISE ..)

Statistiques et analyse des données

Méthode, Organisation et qualité

Pilotage du dispositif d'insertion (PDI/PTI)

Chef de projet utilisateur Génésis RSA

**Cellule Système
d'Information Sociale**

Service allocations

Décisions sur le droit au RSA
Gestion des Indus
Gestion du contentieux (recours administratifs – fraudes)
Élaboration et Suivi des conventions de gestion avec les CAF / MSA
Mise en paiement de l'APRE
Pilotage du dispositif FAJ
Suivi et adaptation des outils et des procédures
Mise en œuvre du PDI et animation partenariale

Service Offre d'insertion conventionnée

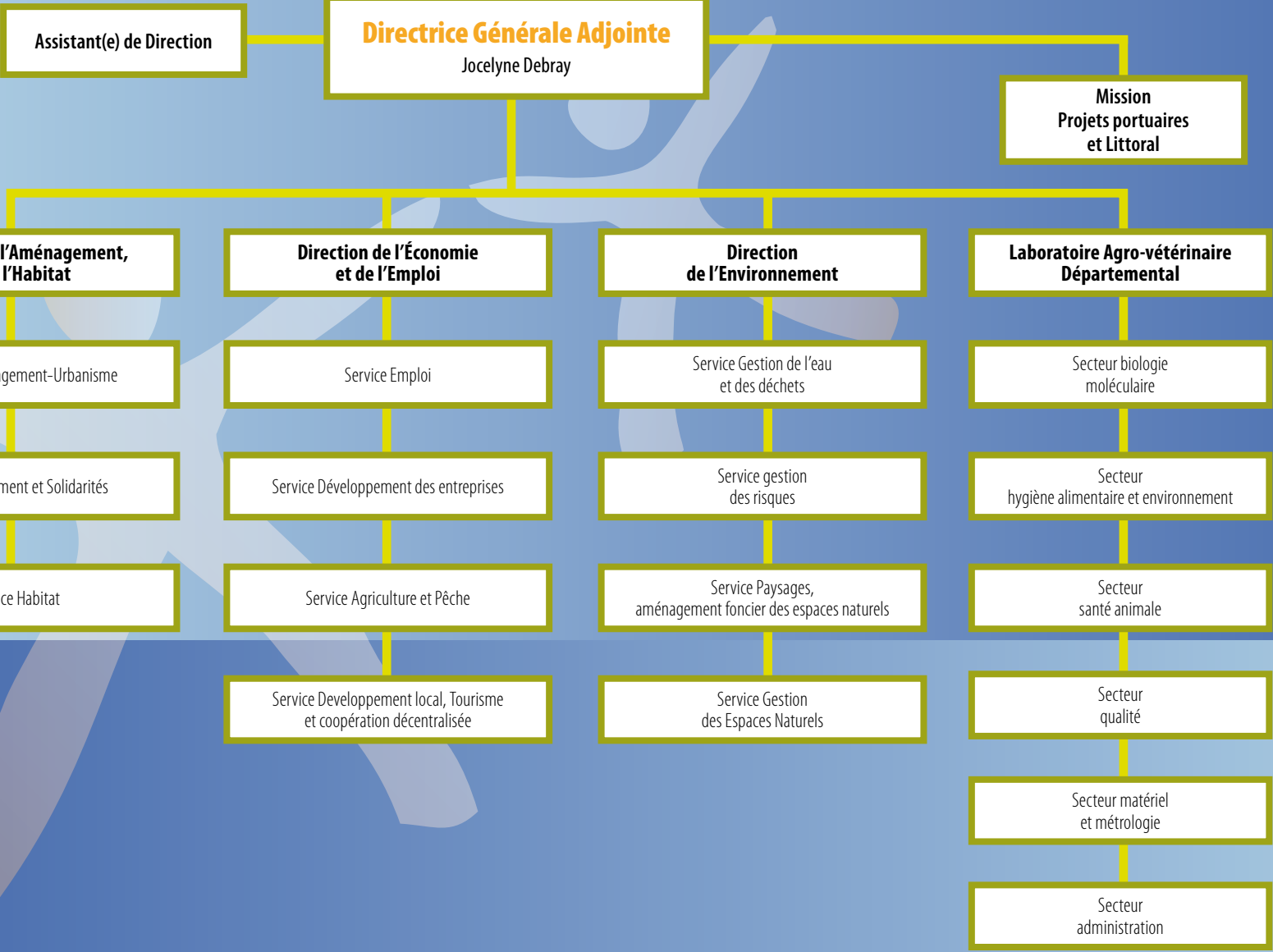
Élaboration et suivi des cahiers des charges
Gestion du renouvellement de l'offre d'insertion conventionnée (appels à projets, etc. ...)
Suivi pédagogique, administratif et financier des conventions (FSE et non FSE)
Gestion des subventions de fonctionnement et d'investissement
Expertise sur les thématiques : IAE, santé, sociale, mobilité, FSE, ect. ...
Coordination des ADI
Suivi et adaptation des outils et des procédures
Mise en œuvre du PDI et animation partenariale

Service Orientation et Accompagnement

Élaboration et suivi de la convention d'orientation
Élaboration et suivi des conventions accompagnement (CCAS, Associations. ...)
Coordination avec Pôle Emploi
Suivi de l'activité des référents (AS, RSI, CCAS, associations) et suivi des modalités de financement FSE
Suivi du fonctionnement des équipes pluridisciplinaires
Élaboration et suivi des Référentiels d'accompagnement et des outils
Expertise de l'accompagnement social et socioprofessionnel et des publics spécifiques (jeunes...)
Élaboration et suivi du dispositif « contrats aidés »
- Coordination de la politique d'insertion avec la politique de formation de l'État et de la Région.
Gestion du site IRISE
Coordination des Responsables Insertion
Suivi et adaptation des outils et des procédures
Mise en œuvre du PDI et animation partenariale

GLOSSAIRE

RSA : Revenu de Solidarité Active	IAE : Insertion par l'Activité Economique
APRE : Aide Personnalisée de Retour à l'Emploi	ADI : Agent de Développement de l'Insertion
FAJ : Fonds d'Aide aux Jeunes	RI : Responsable Insertion
PDI : Programme Départemental d'Insertion	CCAS : Centre Communal d'Action Sociale
CAF : Caisse d'Allocations Familiales	RSI : Référent Spécialisé Insertion
MSA : Mutualité Sociale Agricole	AS : Assistant Social
FSE : Fonds Social Européen	





Assistant(e) de Direction

Directeur
Marie-Laure Sucre

Organisation - Méthodes -
Qualité

Observatoire départemental
de l'Habitat
Évaluation

**Service
Aménagement-Urbanisme**

Urbanisme - Foncier

Aménagement
Equipements -Services Publics

Instruction, Gestion Administrative et Financière

**Service
Logement et Solidarités**

Droit et insertion logement
des publics fragilisés

Logement des personnes âgées,
des personnes en situation de handicap
vie étudiante

Gestion Administrative financière
logement des PA, PH, publics en difficultés

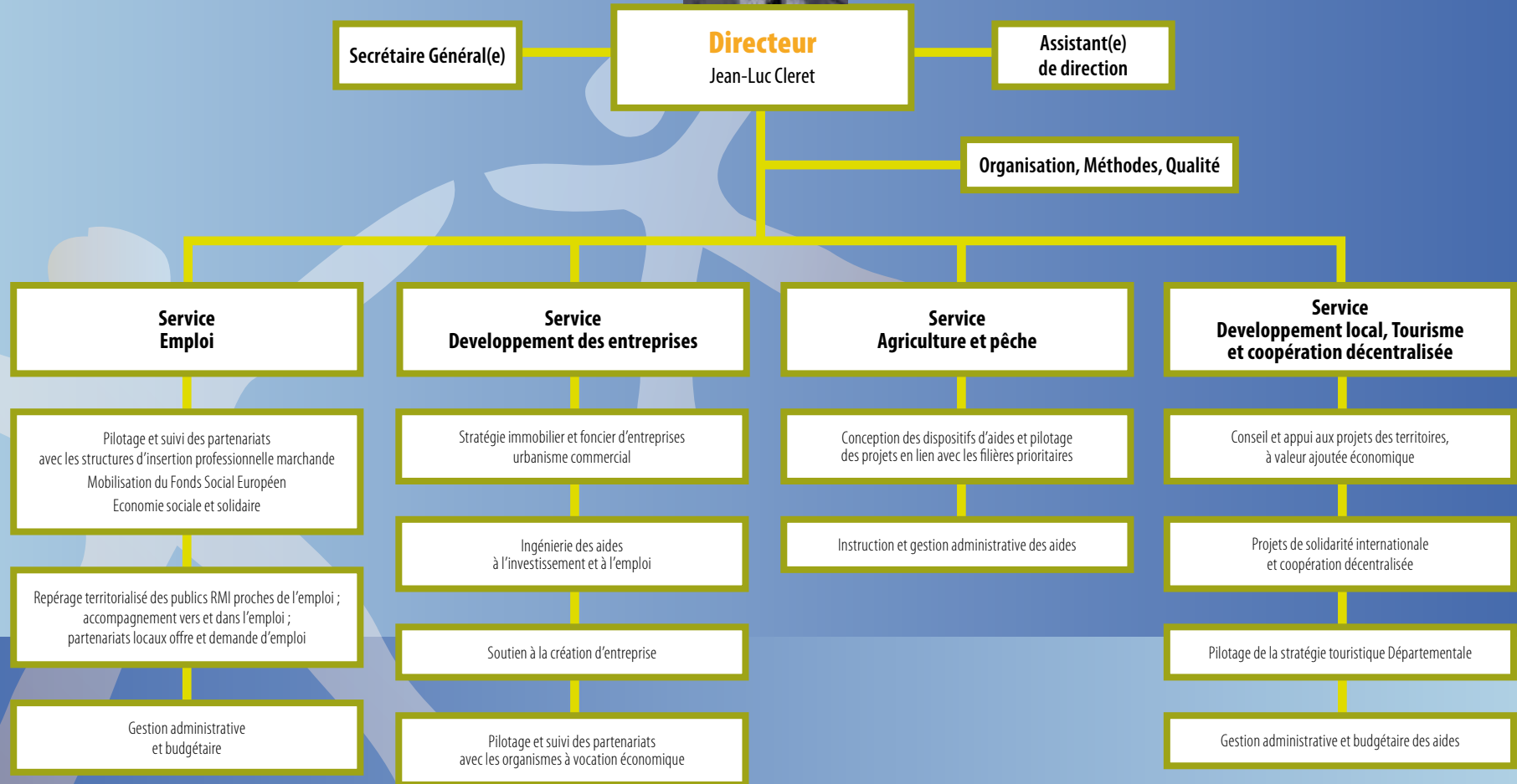
Le Fonds de Solidarité Logement
Le Fonds Départemental de Garantie et de caution

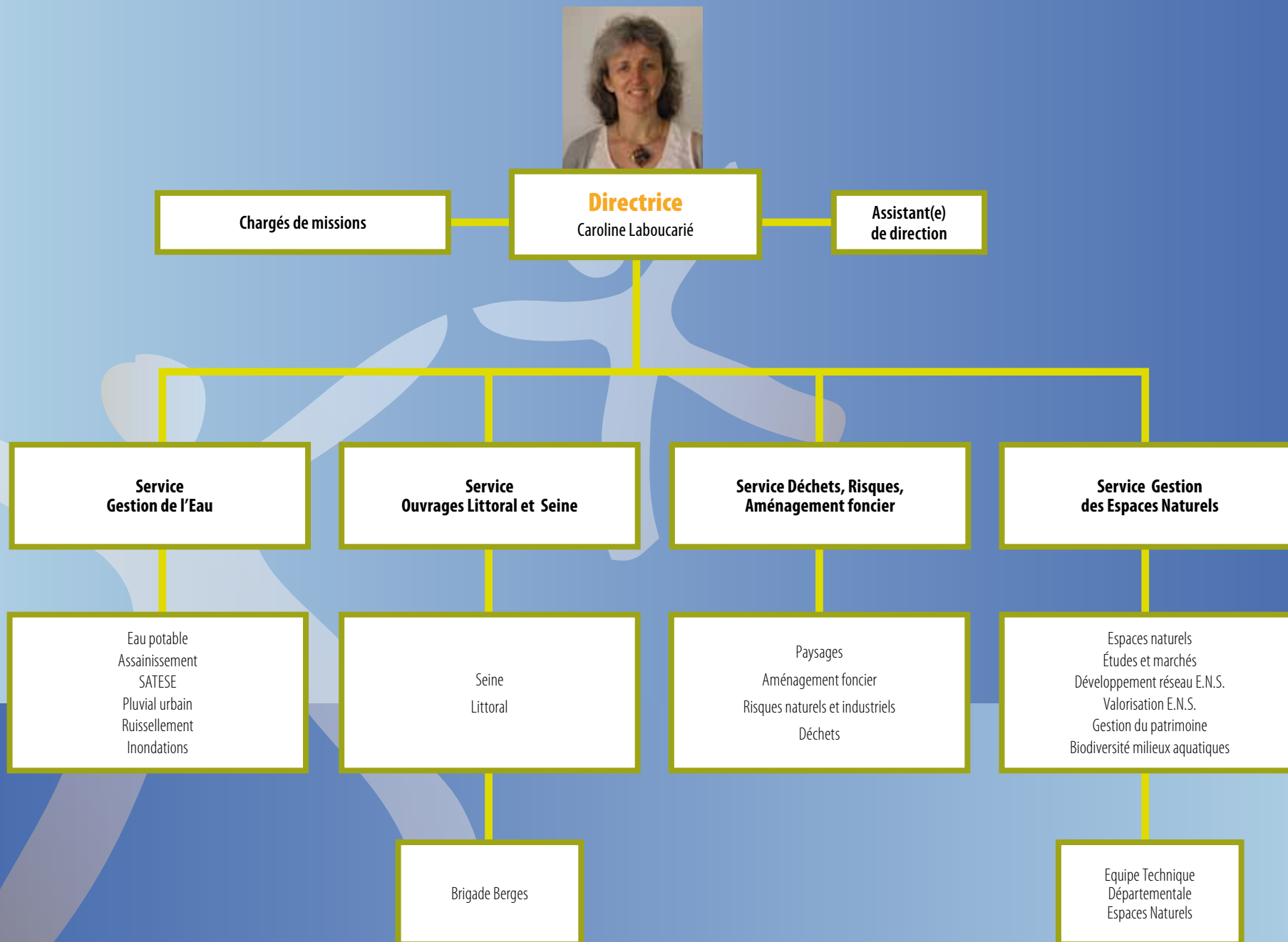
**Service
Habitat**

Habitat et Territoires

Habitat des particuliers









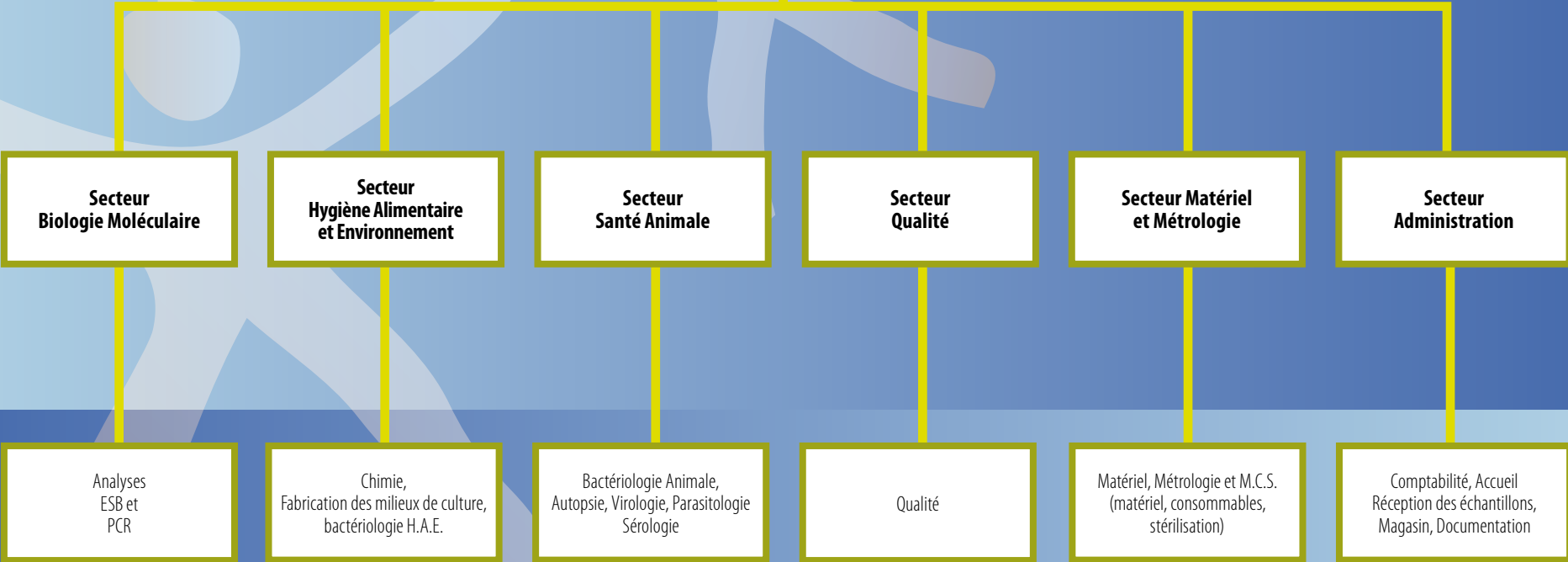
Directrice
Chantal Baudin
Vétérinaire biologiste

Technicien et Correspondant Informatique

Assistant(e) de direction

Correspondant archives

Technicien hygiène, sécurité et locaux

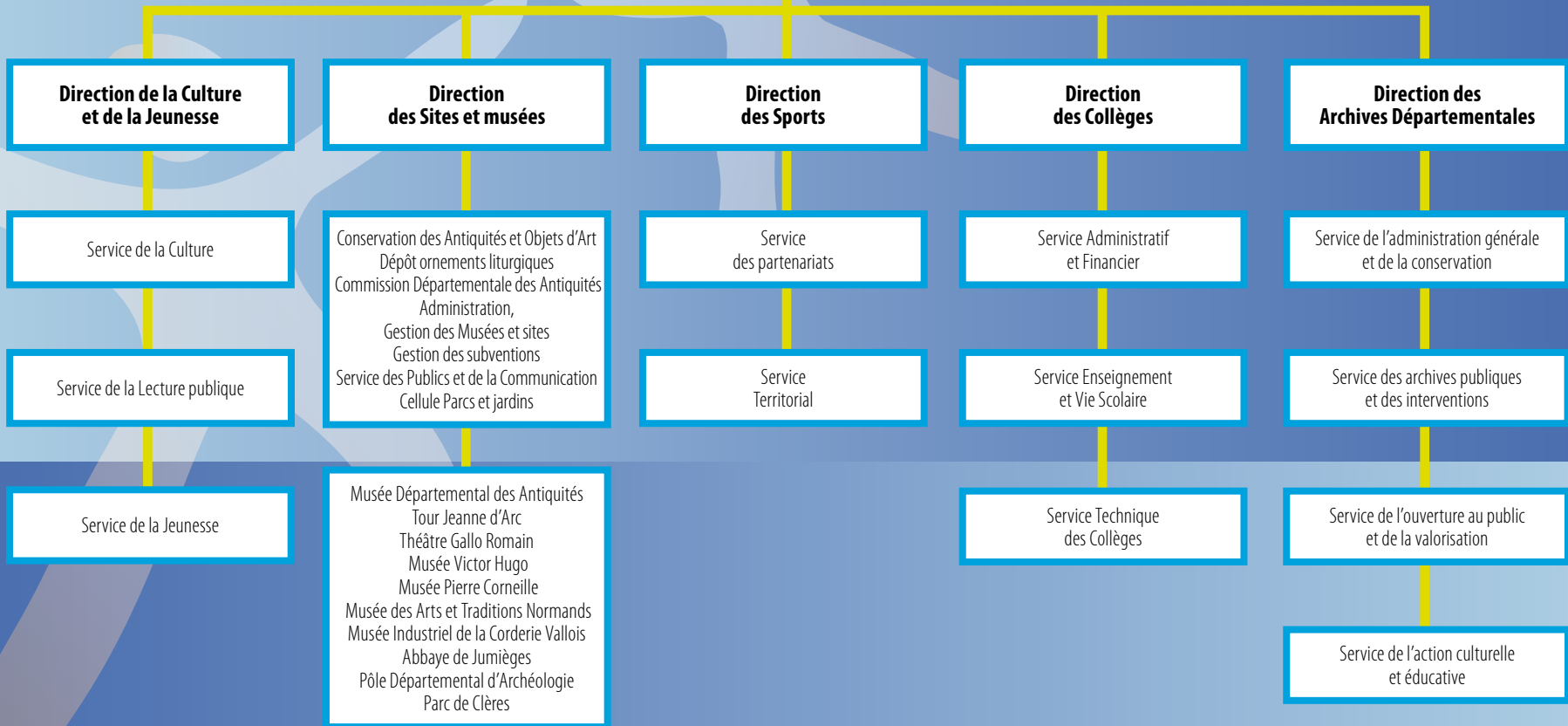




Directeur Général Adjoint
Pierre Bouho

Assistant(e) de Direction

Direction de Mission UNESCO
Catherine Scelles





Directeur
Jean-Marc Dos Santos Malhado

Assistant(e)
de direction

Service de la Culture
Investissements, équipements et matériels culturels
Partenariats culturels
Actions culturelles collèges
Enseignements artistiques

Service de la Lecture Publique
Médiathèque Départementale
de Seine-Maritime

Service de la Jeunesse
Déplacement des jeunes
Structures œuvrant pour la jeunesse
Apprentissage anticipé de la conduite
BAFA





Directrice

Isabelle Maraval

Assistant(e)
de direction

Directeur adjoint

Conservation des Antiquités et Objets d'Art
Dépôt ornements liturgiques
Commission Départementale des Antiquités

Administration,
Gestion des Musées et sites
Gestion des subventions

Service des Publics
et
de la Communication

Cellule
Parcs et jardins

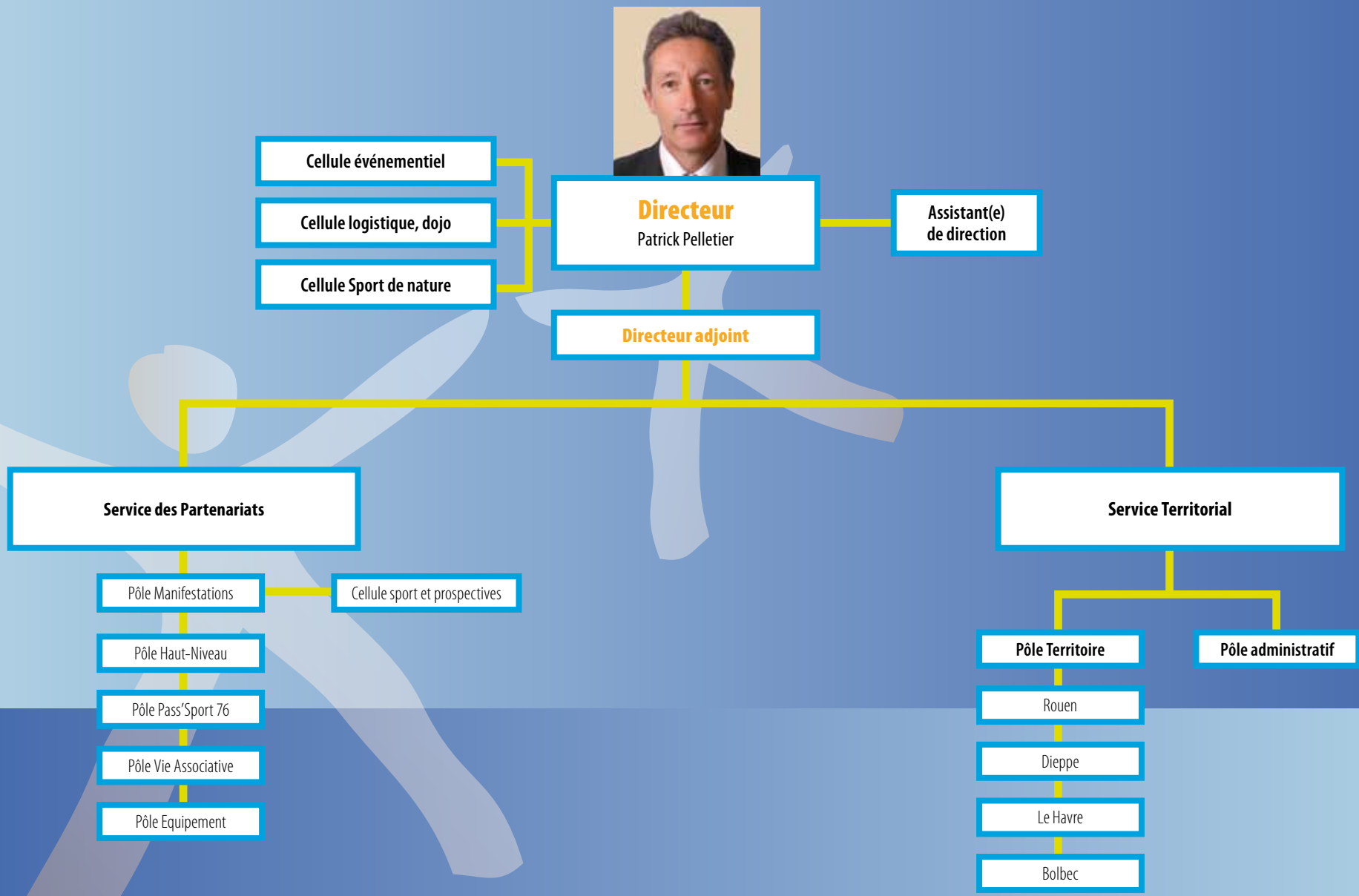
Musée Départemental des Antiquités
Tour Jeanne d'Arc
Théâtre Gallo Romain
Musée Victor Hugo
Musée Pierre Corneille
Musée des Arts et Traditions Normands
Musée Industriel de la Corderie Vallois

Abbaye de Jumièges

Pôle Départemental d'Archéologie

Parc de Clères







Directrice

Corinne Giron

**Assistant(e)
de direction**

Directeur adjoint

**Service Administratif
et Financier**

Cellule Coordination Administrative

Gros travaux

Pôle Finances, Budget
Contrôle de gestion

Cellule Équipement

Cellule Appel d'Offres

**Service Enseignement
et Vie Scolaire**

**Pôle Dotations
et Partenariats**

Dotations collèges publics / privés
Gestion et autres participations
Dotations spécifiques
Actes budgétaires des
établissements et CDEN
Fonds Commun des Services
d'Hébergement
Dotations équipements sportifs

Pôle Education et Territoire

Conventions Objectifs et Moyens
Carte Scolaire
Contrat de réussite éducative
départemental
Dotations à caractère pédagogiques
Dotations ZEP
Conventions de logement

**Service Technique
des Collèges**

Gros Travaux

Plan Collèges

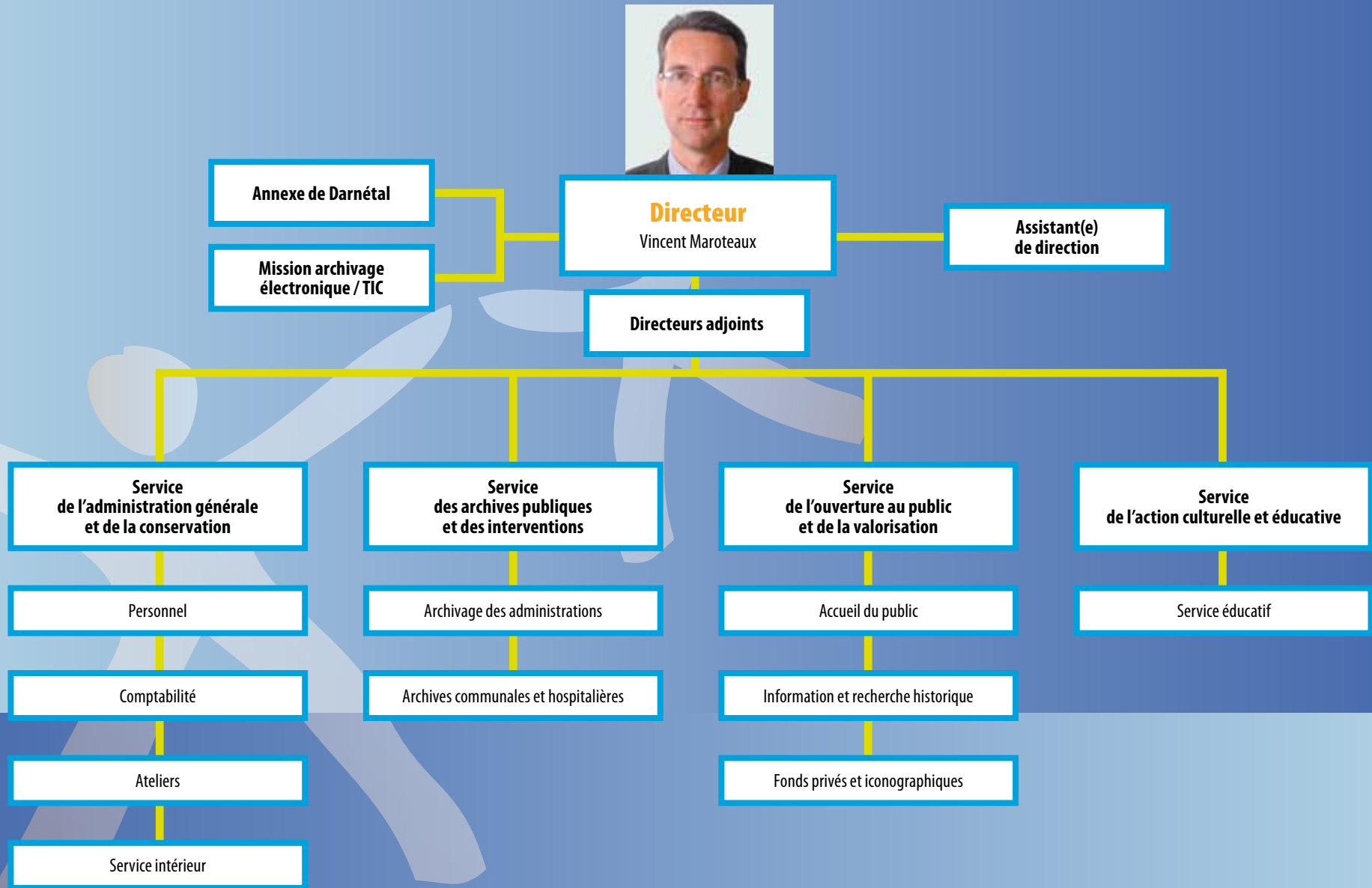
Plan Équipements sportifs

Plan Cuisines - Assurances

Commissions de sécurité
et entretien courant

Développement Durable







Directeur Général Adjoint
Jean-Pierre Lucas

Assistant(e)
de direction

Mission Transmanche

Nouvelles technologies
(Aménagement du Territoire)

Cellule prospective planification
Evaluation, prospective
Desserte portuaire et ferroviaire
Réflexion multi-modale
Suivi PDE

Direction des Routes

Direction des Transports

Direction Ports, Bacs et Voies vertes

Secrétariat Gestion budgétaire
et comptable

Secrétariat Comptabilité
Marchés publics

Secrétariat Comptabilité
Marchés publics

**Direction adjointe
Études et Grands
travaux**

**Direction adjointe
Exploitation et
Prospective
routières**

**Service
Secrétariat
général**

**Service Gestion
budgétaire et
marchés publics**

**Service d'Exploitation
des Transports**

Cellule études

**Service
des Ports
départementaux**

**Cellule
des déplacements
doux**

**Service
des bacs**

Secteur
Grands Projets

Secteur Exploitation
et Entretien

Secteur
Études et Travaux

Plan de transport

Élaboration
schéma et suivi

Transports événementiels

Contractualisation

Aides scolaires

Sécurité

Études et Travaux
Fécamp, Le Tréport,
Cales des Bacs

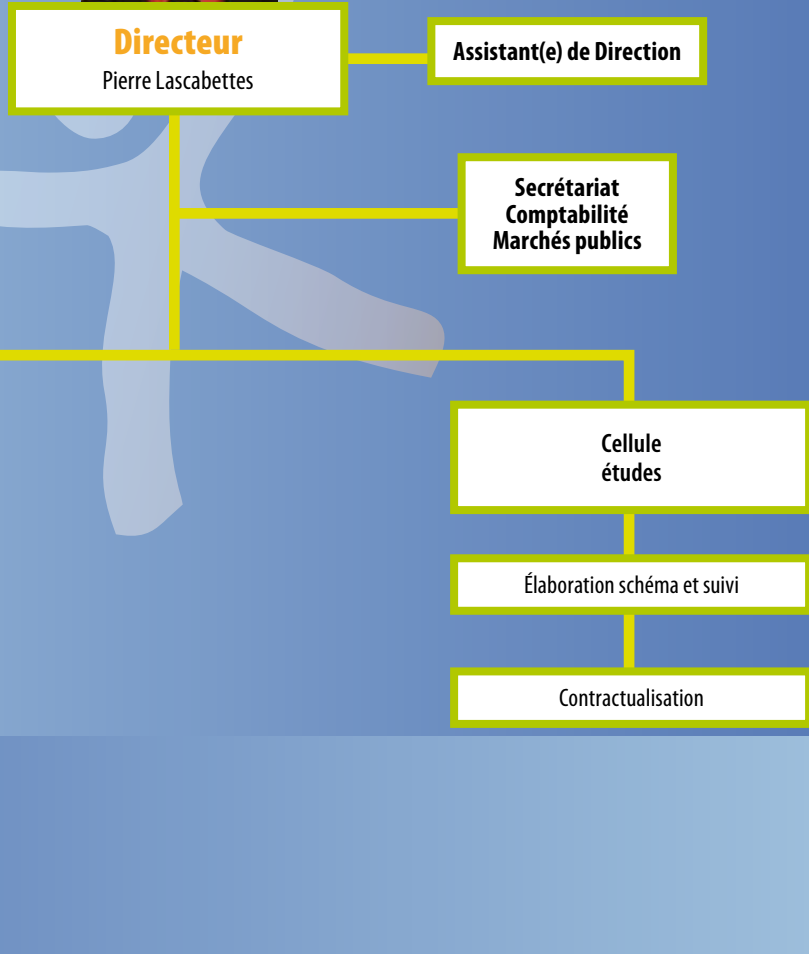
Exploitation
Fécamp

Suivi des concessions
portuaires

Exploitation

Entretien
Investissement







Directeur
Jérôme Brévert

Assistant(e) de Direction

Secrétariat
Comptabilité
Marchés publics

Service
des Ports départementaux

Cellule
des déplacements doux

Service des Bacs

Études et Travaux
Fécamp
Le Tréport
Cales des bacs

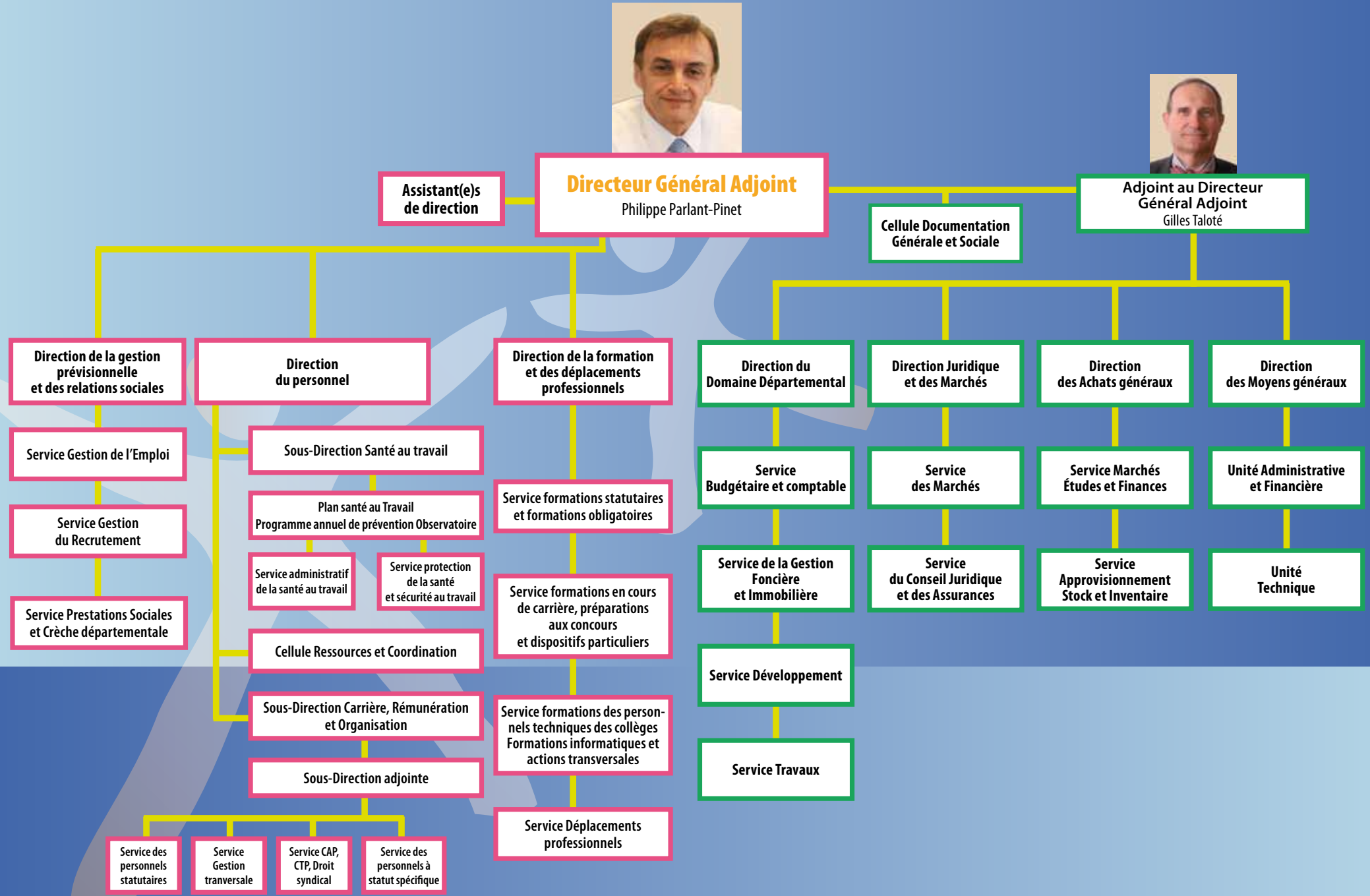
Exploitation

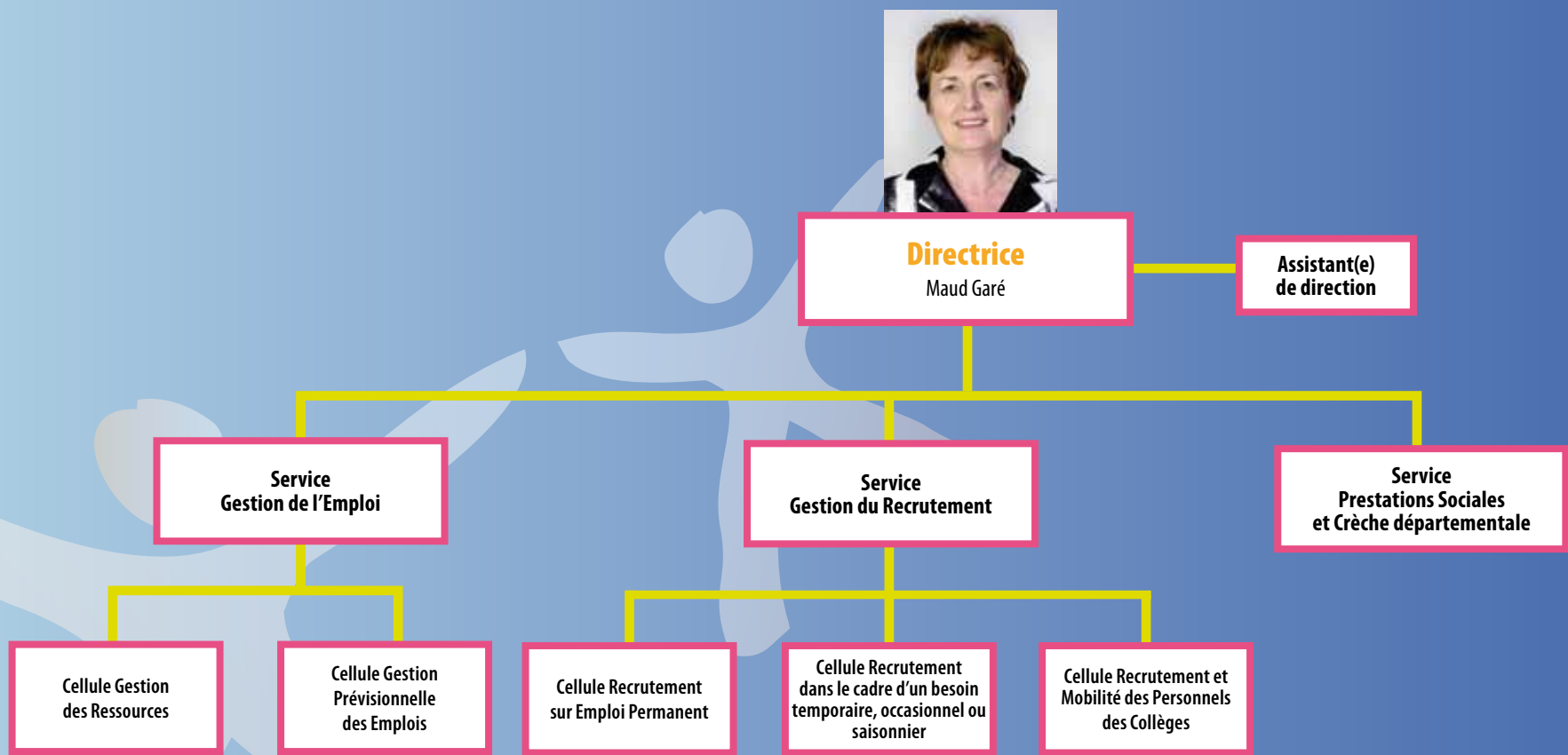
Exploitation Fécamp

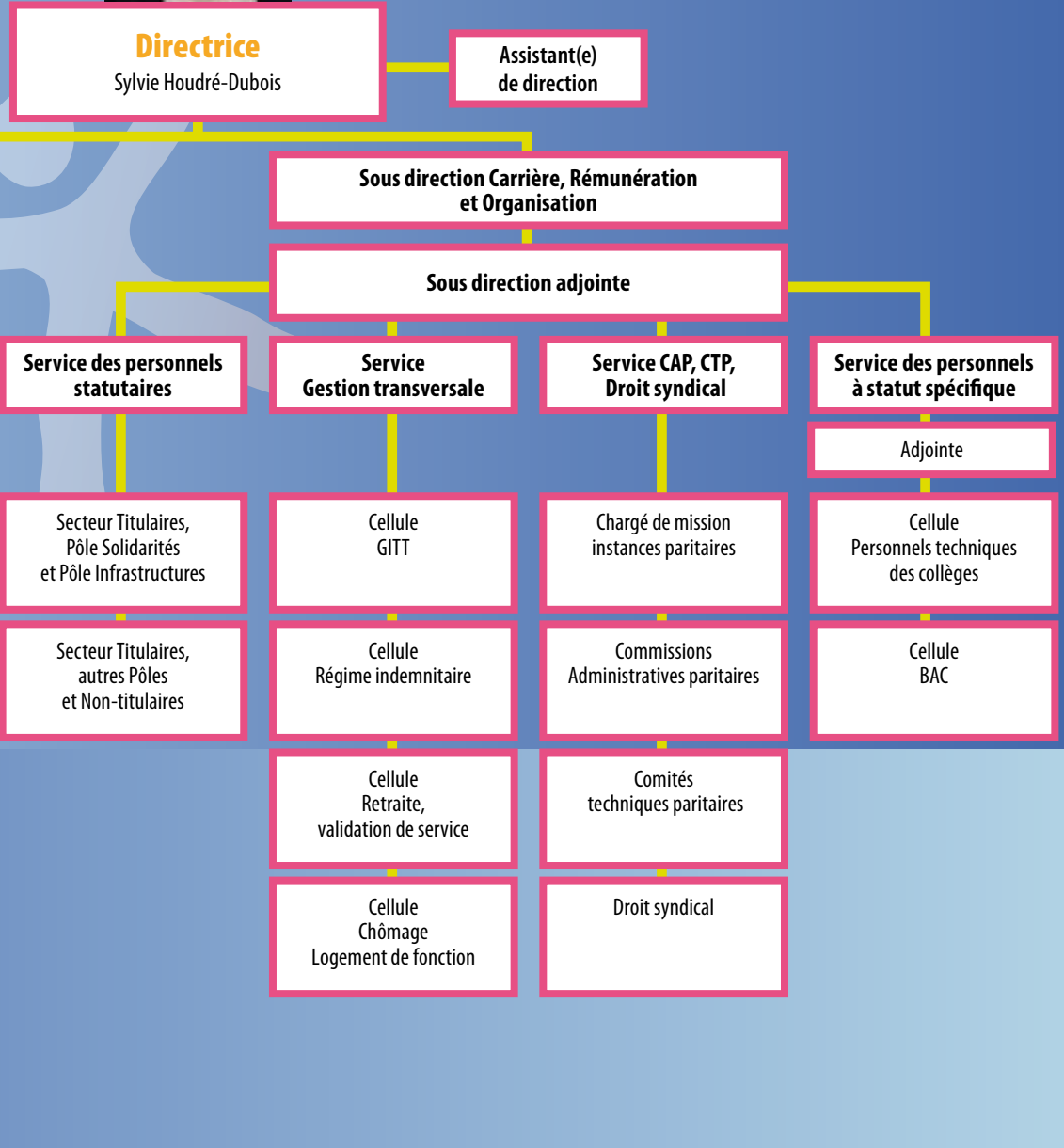
Entretien Investissement

Suivi des concessions portuaires











Directeur
Olivier Dionisi

Assistant(e) de direction

Accueil, courrier
Dispositif des formateurs internes
Correspondant logistique (informatique, achats, moyens généraux, ...)
Gestion des salles de formation

**Service formations statutaires
et formations obligatoires**

Formations d'intégration
Formations de professionnalisation au premier emploi
Formations de professionnalisation sur poste à responsabilité
Formations hygiène et sécurité
Formation continue des médecins
Apprentis
Pacte junior
Stagiaires-écoles

**Service formations en cours de carrière,
préparations aux concours
et dispositifs particuliers**

Formations de perfectionnement
Formations de professionnalisation en cours de carrière
Préparations concours et examens
Suivi du DIF
Apprentissage des savoirs de base
Périodes de professionnalisation
Diplômes et certifications professionnelles
Reclassements, reconversions
V.A.E.
Bilans de compétences

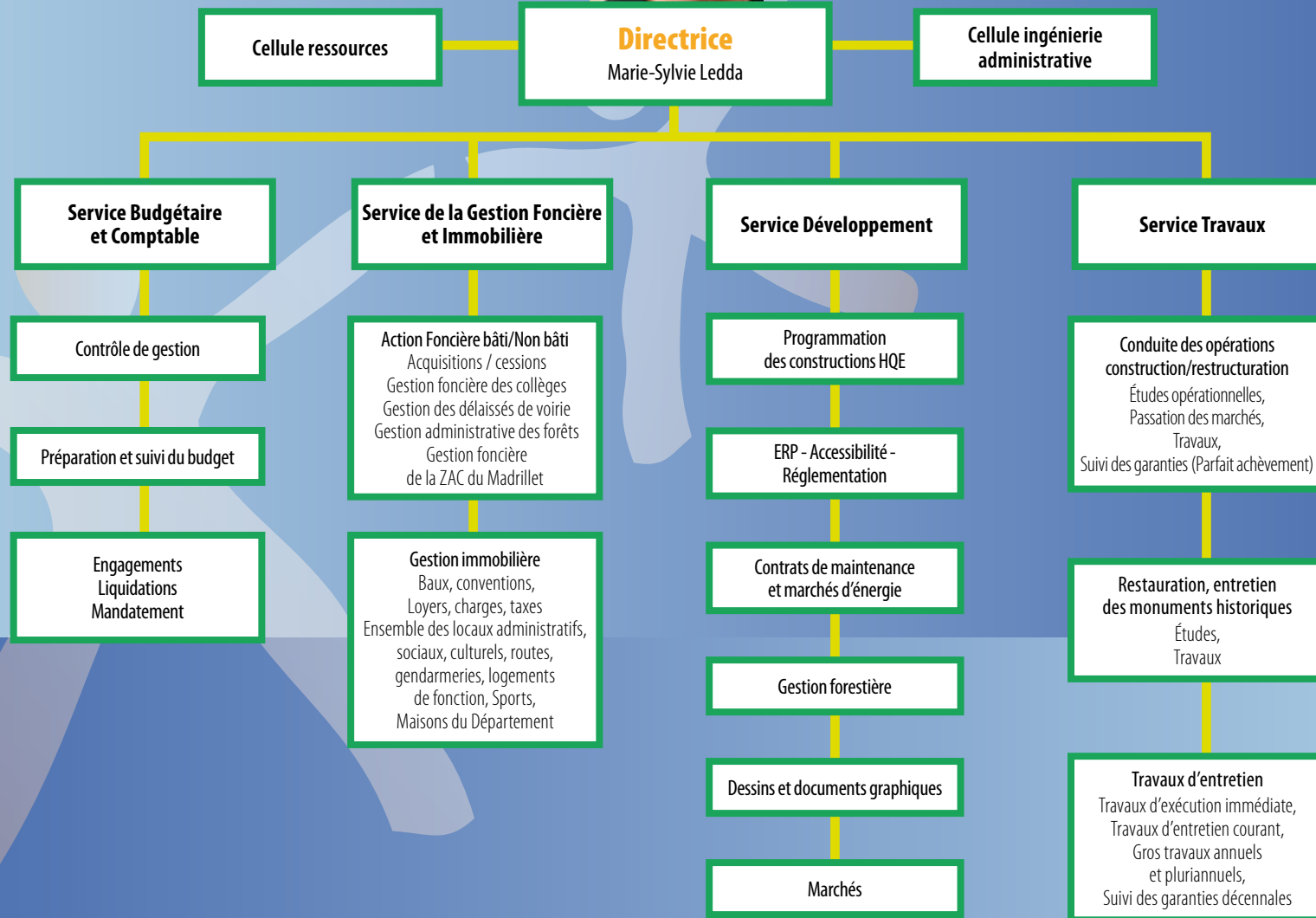
**Service formations des personnels
techniques des collèges
Formations informatiques et actions
transversales**

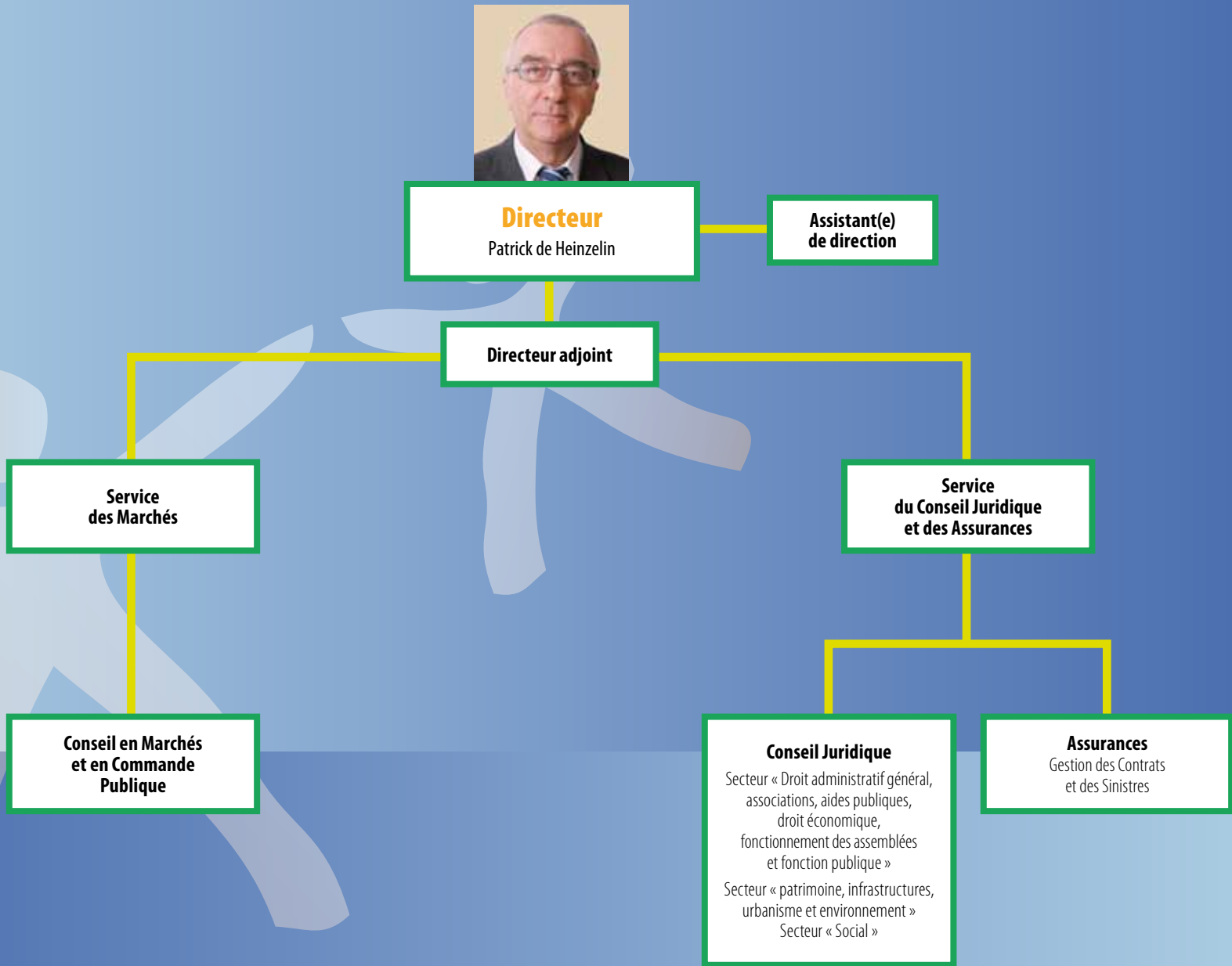
Formation des personnels techniques des collèges
et partenariat 276
Élaboration, coordination, gestion et suivi du plan formation
Veille juridique, budget
Formations informatiques (envisagées en 2009),
liaison SIRH, e-learning
Communication, bilan, statistiques, tableaux de bord
Procédures internes et externes
Base de données des prestataires marchés publics
Centre de ressources

Service déplacements professionnels

Ordre de mission
Autorisations d'utilisation des véhicules personnels
Transports SNCF, avions, ...
Hébergements
Restauration
Gestion des états de frais
Pilotage du dispositif départemental
Contrôles
Intranet









Directeur
Alain Nicq

**Assistant(e)
de direction**

**Service Marchés,
Études et Finances**

- Liquidation des dépenses et mandatements
- Gestion du budget
- Gestion des indicateurs d'activité
- Évaluation des besoins
- Rédaction des marchés
- Lancement des procédures
- Gestion des gros aménagements
- Veille fournisseurs et juridique

**Service Approvisionnement,
Stock et Inventaire**

- Gestion du suivi des marchés
- Gestion des commandes
- Étude des besoins
- Inventaire physique des mobiliers de la collectivité
- Gestion des stocks de matériel



