

COMMUNIQUÉ DE PRESSE

Routes et infrastructures

Un accès direct sur la RD13 pour le lycée Fernand Léger de Grand Couronne

Jeudi 5 janvier 2012, Didier Marie et Alain Le Vern, respectivement Présidents du Département de Seine-Maritime et de la Région Haute-Normandie, ont visité à Grand Couronne le chantier de la bretelle d'accès du lycée Fernand Léger à la RD 13.

Un accès direct et sécurisé à la RD13.



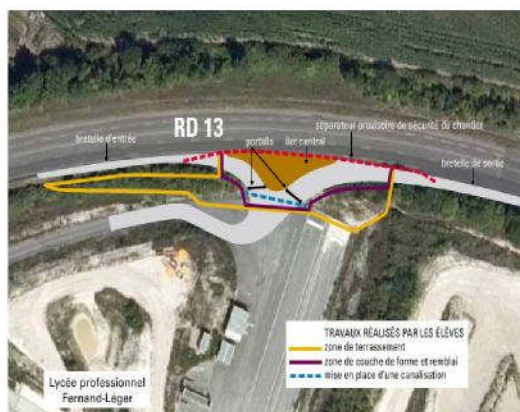
L'aménagement consiste à créer un accès direct au lycée professionnel Fernand Léger depuis la route départementale 13, sur la commune de Grand-Couronne. Les lycéens faisant l'apprentissage de la conduite de poids lourds sur des véhicules pédagogiques n'auront plus à traverser les quartiers pavillonnaires riverains et arriveront directement dans l'enceinte de l'établissement. Ce projet, mené par le Département de Seine-Maritime et par la Région Haute-Normandie, a été élaboré en

concertation avec le lycée Fernand Léger et la ville de Grand-Couronne. Les travaux, qui ont démarré en septembre 2011, se dérouleront jusqu'à l'été 2012.

Le coût de cet aménagement financé par la Région Haute-Normandie sous maîtrise d'ouvrage du Département de Seine-Maritime s'élève à 240 000€.

Un projet pédagogique en lien avec les élèves du lycée Fernand Léger.

Une partie des élèves du lycée professionnel Fernand Léger mettent en pratique leurs connaissances dans le cadre de cet aménagement. Grâce au partenariat mis en place entre le Département et la section "Travaux Publics" de l'établissement scolaire, les élèves se destinant aux métiers de canalisateur, constructeur de routes, mais aussi conducteur d'engins de travaux publics mettent en œuvre une partie des travaux, sous la responsabilité de leurs professeurs, avec l'accompagnement de la Direction Départementale des Routes. Ils interviennent notamment pour réaliser une partie des terrassements, la dépose et repose des bordures, la pose de canalisations et des fourreaux ainsi que la réalisation d'une partie de la couche de forme.



Une sécurité améliorée pour les élèves conducteurs de poids lourds.

Le nouvel accès au lycée, situé sur la voie montante de la RD 13, garantira de bonnes conditions de sécurité aux élèves conducteurs comme aux usagers. Deux bretelles d'entrée et de sortie sécuriseront les mouvements des poids lourds. Les portails automatisés faciliteront l'usage des élèves conducteurs. Grâce à cet aménagement, les véhicules pédagogiques n'auront plus à parcourir un itinéraire de 2,2 km en centre-ville, à une vitesse limitée à 30 km/h et ne traverseront plus les quartiers résidentiels bordant le lycée.

Contacts presse

Département de la Seine Maritime
Camille Delamare
06.74.35.26.07
camille.delamare@cq76.fr

Région Haute-Normandie
Sophie de Santis
06.22.80.54.32
sophie.desantis@hautenormandie.fr